



**DFS** Deutsche Flugsicherung

**BUNDESREPUBLIK DEUTSCHLAND  
FEDERAL REPUBLIC OF GERMANY**

**AIP AIC**

**VFR 01/23**

**09 MAR 2023**

DFS Deutsche Flugsicherung GmbH (German Air Navigation Services)

Büro der Nachrichten für Luftfahrer (Aeronautical Publication Agency)

Am DFS-Campus 7 · 63225 Langen · Germany

Redaktion/Editorial office: desk@dfs.de

<https://dfs.de>

## Flugsicherheit in der Umgebung des Flugplatzes Schwäbisch Hall (EDTY)

## Air safety in the vicinity of Schwäbisch Hall aerodrome (EDTY)

### 1. Ist-Situation

Der Flugplatz Schwäbisch Hall (EDTY) zeichnet sich seit Jahren durch ein für einen unkontrollierten Flugplatz sehr hohes IFR-Verkehrsaufkommen auf (sowohl Geschäftsreiseflüge als auch Training).

Dies führt in Verbindung mit der zugehörigen Standard-Luftraumstruktur (RMZ plus Luftraum E) und dem in dieser Region stark ausgeprägtem VFR-Verkehrsaufkommen zu einer erhöhten IFR/VFR-Durchmischung des Luftraums, was in der Vergangenheit auch zur Meldung von flugsicherheitsrelevanten Ereignissen geführt hat.

Mit dem Ziel einer Verbesserung der Situation wurden daher bereits einige Sofort-Maßnahmen veranlasst bzw. befinden sich in der Umsetzung. Zu erwähnen sind hierbei:

- eine Darstellung der IFR-Endanflüge auf der ICAO-Karte (neu bei allen RMZ-Plätzen)
- eine Erweiterung des Luftraums E 1000 AGL (mehr Flexibilität bezüglich der IFR-Verkehrsführung)
- Awareness-Kampagnen gemeinsam mit den Luftraumnutzern

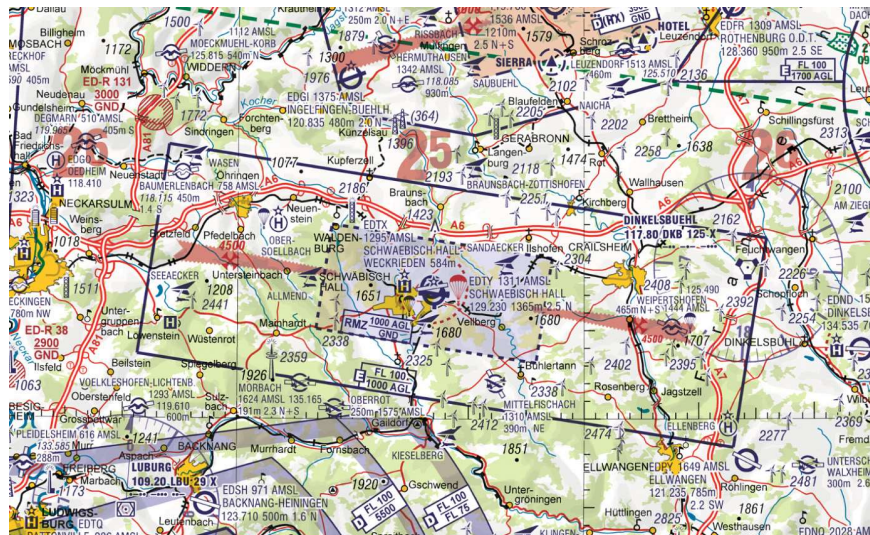
### 1. Current situation

For years, the aerodrome of Schwäbisch Hall (EDTY) has experienced a very high volume of IFR traffic for an uncontrolled aerodrome (both business and training flights).

This, in connection with the associated standard airspace structure (RMZ plus Class E airspace) and the high volume of VFR traffic in this region, has led to an increased IFR/VFR traffic mix in this airspace, which in the past has also led to reports of safety-related occurrences.

With the aim of improving the situation, a number of immediate measures have therefore been taken or are currently being implemented. These include:

- a presentation of IFR final approaches on the ICAO chart (new for all RMZ aerodromes)
- an extension of Class E airspace 1000 AGL (more flexibility regarding IFR routings)
- Awareness campaigns for airspace users



**Luftraum Schwäbisch Hall (ab 23. März 2023) /  
Schwäbisch Hall airspace (from 23 March 2023)**

## 2. Neue IFR-An-/Abflugverfahren

Mit Wirkung zum 18. Mai 2023 werden die IFR-An-/Abflugverfahren für den Flugplatz Schwäbisch Hall neugestaltet. Dies wird auch dazu führen, dass mit IFR-An-/Abflügen auch mit (in Vergleich zur Vergangenheit) anderen Bereichen gerechnet werden muss.

Die u. a. Karte zeigt die ab 18. Mai 2023 geltenden neuen IFR-Flugverfahren.

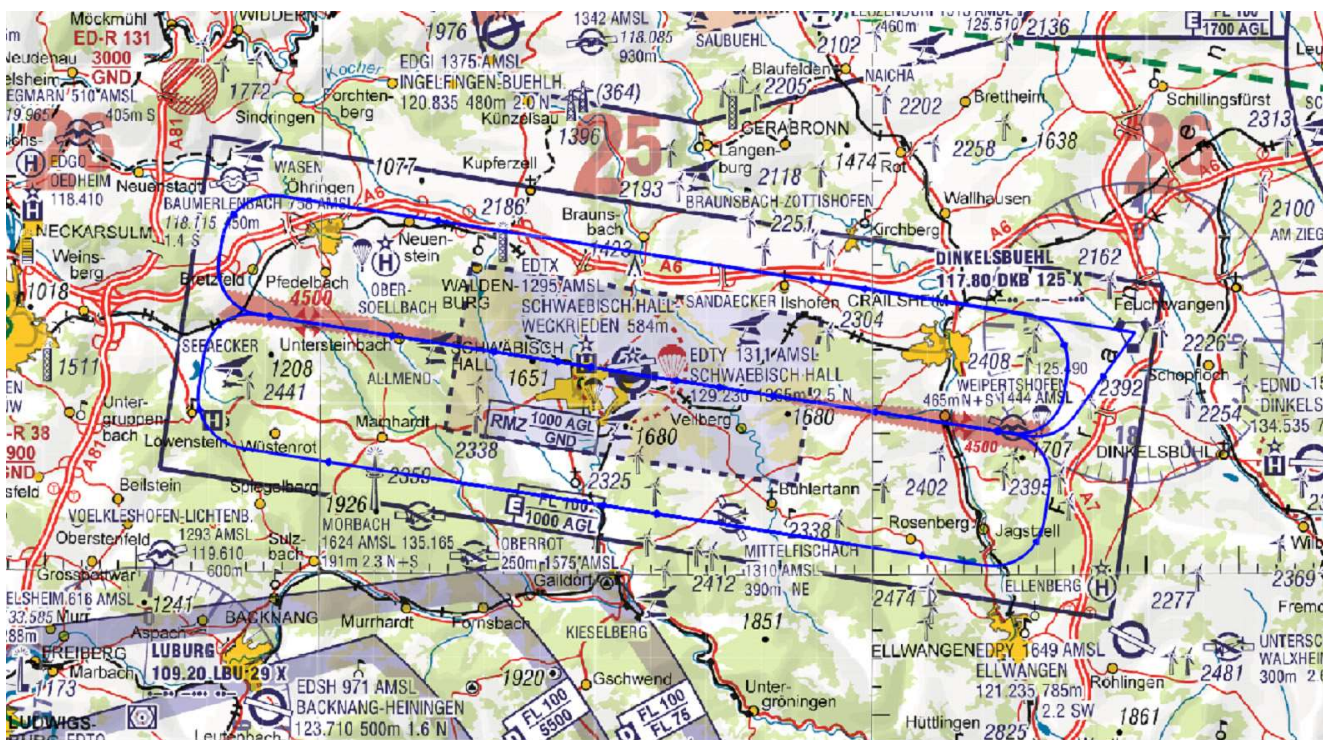
Dabei sind nur die neuen Hauptflugwege dargestellt. IFR-An-/Abflüge können auch außerhalb der hier dargestellten Flugwege auftreten.

## 2. New IFR approach/departure procedures

With effect from 18 May 2023, the IFR approach/departure procedures for Schwäbisch Hall aerodrome will be redesigned. This will lead to situations (as compared to the past) where IFR approaches/departures can be expected in other areas as well.

The chart below shows the new IFR flight procedures applicable from 18 May 2023.

Only the new main flight routes are shown. IFR approaches/departures can also take place outside of the shown flight routes.



**Neue IFR-Flugverfahren Schwäbisch Hall ab 18. Mai 2023 /  
New IFR flight procedures at Schwäbisch Hall from 18 May 2023**

## 3. Empfehlung

Ungeachtet der bereits veranlassten Maßnahmen zur Erhöhung der Flugsicherheit (s. Punkt 1.) werden alle VFR-Piloten darum gebeten, im Nahbereich des Flugplatzes Schwäbisch Hall sorgfältig den Luftraum zu beobachten und sich auf der Frequenz des Fluginformationsdienstes zu melden.

Besondere Aufmerksamkeit ist im Bereich der IFR-Anfluggrundlinien geboten.

## 3. Recommendation

Notwithstanding the measures that have already been taken to increase flight safety (see point 1), all VFR pilots are requested to carefully observe the airspace in the terminal area of Schwäbisch Hall aerodrome and to report on the frequency of the flight information service.

Special attention is required in the area of the extended runway centrelines of the IFR approaches.